

Le suicide, qu'il soit tenté ou abouti, est toujours violence : pour celui qui se l'inflige tout d'abord, pour ses proches, son environnement et parfois bien au-delà.

De quelles violences subies et/ou ressenties est-il l'aboutissement ? Quelles violences va-t-il générer ?

La violence peut être physique, psychologique, économique, politique, institutionnelle, sociétale... Elle peut être intime, intra familiale ou naître d'un environnement plus large. Elle peut être absence de reconnaissance, harcèlement, isolement, silence, traumatisme, déracinement...

Les liens réciproques entre violence et suicide et leurs impacts croisés ne nous obligent-ils pas à (re)penser la clinique, à trouver des manières différentes de prévenir, d'accueillir et d'accompagner ?

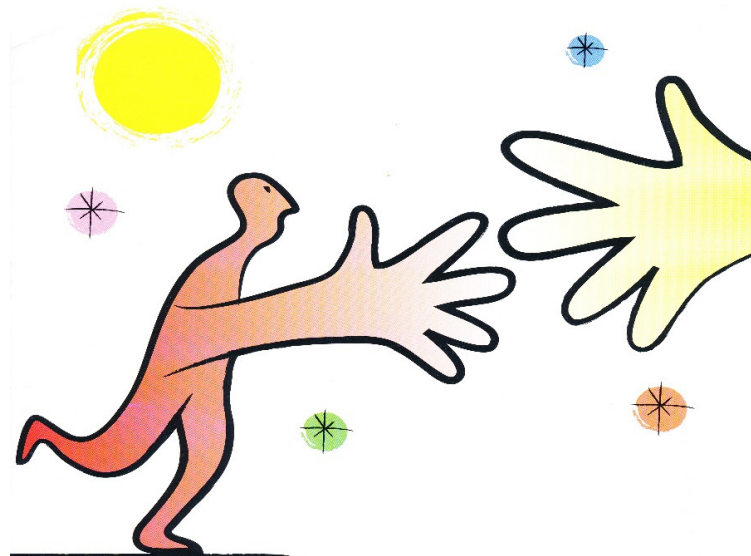
**PeGAPSe – CoEPS 35**

Mutualité Française Bretagne  
Service Prévention  
20 Square de Broglie  
CS 74 348  
35043 RENNES Cedex

Tel : 02.99.67.88.06  
06.26.78.68.24  
[pegapse@laposte.net](mailto:pegapse@laposte.net)  
[col.preventionsuicide35@laposte.net](mailto:col.preventionsuicide35@laposte.net)  
N° SIRET 510 089 360 00018

## RENNES 6 février 2019

9h-17h



« *Suicide & violence,  
des impacts croisés,  
une prévention liée ?* »



Remerciements aux intervenants, bénévoles, professionnels, sans qui cette journée ne pourrait avoir lieu.



## Organisation de la journée

- 8h30 Accueil des participants**  
Animation de la journée : Jean-Louis **LE CORVOISIER** – Journaliste
- 9h00 Ouvertures**  
PeGPASe : Louis **JOUAN** – Président  
UNPS : Dr Marc **FILLATRE** – Président  
ARS Bretagne : Nathalie **LE FORMAL** – Directrice Santé Publique
- 9h20 Suicide & Violence, des impacts croisés, une prévention liée ?**  
Dr Christophe **DEBIEN** – Psychiatre au CHRU de Lille (59), dispositifs Vigilans et Papageno, co-fondateur de la webtélé le Psy Lab
- 10h50 Suicide & Violence, des impacts croisés, une prévention liée ?**  
Céline **KOPP-BIGAULT** – Psychologue au CH des Pays de Morlaix  
Emmanuelle **SOUPIZET** – Psychologue en service de santé au travail
- 12h50 Exposition « Tous migrants » - Cartooning for peace**  
Agnès **LECURIEUX-LAFAYETTE** – MGEN 35
- 13h00 Repas**  
(Prévenir les organisateurs en cas de difficulté à se déplacer)
- 14h00 Café servi sur site / Reprise**  
**14h15 FORUM PARTICIPATIF :**  
**Mythologies personnelles** – Myriam **GAUTIER** (Cie Les Becs Verseurs)  
**Suicide et violence au regard des transmissions générationnelles : quelle prévention ?**  
Dr Antoinette **FOUILLEUL** – Ancien Psychiatre des hôpitaux –  
Psychanalyste transgénérationnel – Administrateur ANPAA  
**Violence, trauma et phénomènes suicidaires chez les migrants : quelle prévention ? »**  
Miguel **SIERRA** – Psychologue au Centre médical Louis Guilloux
- 17h00 Clôture**

« Suicide & violence,  
des impacts croisés,  
une prévention liée ? »

**RENNES 6 février 2019**

Chambre des Métiers et de l'Artisanat,  
1 rue de l'Alma  
35000 RENNES

*Colloque ouvert aux professionnels et membres d'associations impliquées*

**TARIFS** (repas et accueil compris)

**Individuel : 20 €**  
**Formation Continue : 100 €**

PeGAPSE N° Siret 510 089 360 00018  
Organisme de formation IMFB n°: 53 56 02098 56  
N° SIRET : 777 863 820 00034 Code APE : 660 G

**Organisation, Renseignements : 02 99 67 88 06 - 06 26 78 68 24**  
[col.preventionsuicide35@laposte.net](mailto:col.preventionsuicide35@laposte.net)

**Places limitées : les inscriptions par mail ou téléphone  
seront validées à réception du paiement, par ordre d'arrivée.**

**COUPON à retourner accompagné du règlement à :**  
**PeGAPSe**

Mutualité Française Bretagne Service Prévention, 20 Square de Broglie CS 74 348  
35043 RENNES Cedex

Structure / Association .....

Fonction / Profession.....

Titre NOM Prénom .....

Adresse .....

Code Postal ..... VILLE .....

Téléphone(s) .....

Mail .....

**Chèque à l'ordre de PeGAPSe**